

**READ AND UNDERSTAND THESE INSTRUCTIONS BEFORE INSTALLING FIXTURE**

This fixture is intended for installation in accordance with the National Electrical Code and local regulations. To assure full compliance with local codes and regulations, check with your local electrical inspector before installation. To prevent electric shock, turn off electricity at fuse box before proceeding.

**Retain these instructions for maintenance reference.**

**INSTALLATION PROCEDURE FOR/PROCEDIMIENTO DE INSTALACION PARA: 8242HURMEX**

**WARNING: (RISK OF FIRE) DO NOT INSTALL INSULATION WITHIN 3 INCHES OF FIXTURE SIDES OR WIRING COMPARTMENT, NOR ABOVE FIXTURE IN SUCH A MANNER SO AS TO ENTRAP HEAT.**

**ALERTA: (RIESGO DEL FUEGO) NO INSTALE EL AISLANTE A 3 PULGADAS LAS CARAS DE LA BASE O DEL COMPARTIMIENTO DEL CABLEADO, NI SOBRE BASE EN TAL MANERA PARA ENCERRAR CALOR.**

**WARNING: USE ONLY REFLECTOR TRIMS PROVIDED BY LIGHTOLIER. USE OF OTHER MANUFACTURES' REFLECTOR TRIMS MAY VOID THE UNDERWRITERS LABRATORIES LISTING AND COULD CONSTITUTE A FIRE HAZARD.**

**ALERTA: UTILICE SOLAMENTE LOS AJUSTES DEL REFLECTOR PROPORCIONADOS POR LIGHTOLIER. EL USO DE LOS AJUSTES DEL REFLECTOR DE OTROS PRODUCTOS MANUFACTURADOS PUEDE ANULAR EL LISTADO DE LOS SUSCRITORES LABRATORIES Y PODRÍA CONSTITUIR UN RIESGO DE INCENDIOS.**

1. To install ring into a new hole, use the MOUNTING RING as a hole template. Place MOUNTING RING on ceiling where the fixture is to be installed and trace inside diameter with a pencil, as shown in FIGURE 1, leaving the profile shown in FIGURE 2.

Para instalar el anillo en un nuevo agujero, utilice el ANILLO de MONTAJE como modelo del agujero. Ponga el ANILLO de MONTAJE en techo donde está ser instalada y rastrea la base el diámetro interior con un lápiz, según lo mostrado en el CUADRO 1, saliendo del perfil mostrado en el CUADRO 2.

2. Cut hole along traced profile using a dry wall knife or jig saw, refer to FIGURE 3 (Note: dry wall knife shown). Remove waste material.

El agujero del corte a lo largo del perfil rastreado usando un cuchillo seco de la pared ola sierra de la plantilla, refiere al CUADRO 3 (nota: cuchillo seco de la pared mostrado). Quite el material de desecho.

3. Insert MOUNTING RING until TAB FEET are flush with ceiling, as shown in FIGURE 4. While holding the MOUNTING RING in place continue on to next step.

Inserte el ANILLO de MONTAJE hasta que los PIES de la TABULACIÓN son rasantes con el techo, según lo mostrado en el CUADRO 4. Mientras que lleva a cabo el ANILLO de MONTAJE en lugar continúe encendido caminando después.

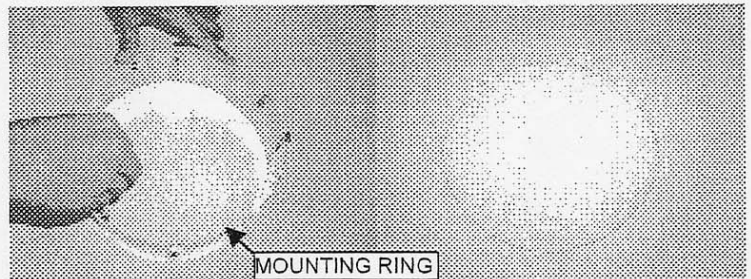


FIGURE 1 / CUADRO 1

FIGURE 2 / CUADRO 2

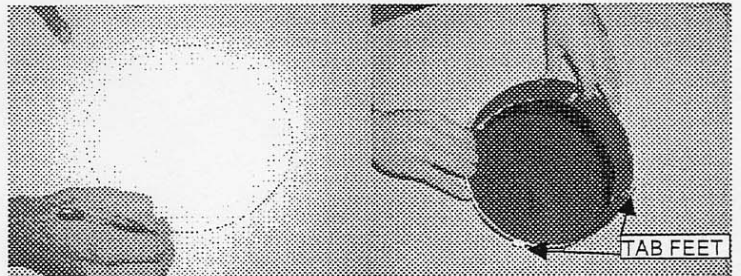


FIGURE 3 / CUADRO 3

FIGURE 4 / CUADRO 4

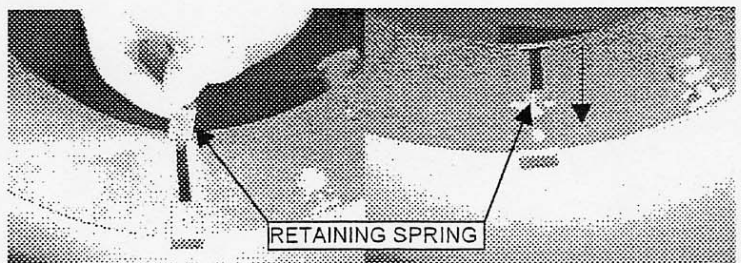


FIGURE 5 / CUADRO 5

FIGURE 6 / CUADRO 6

LEA Y ENTIENDA que ESTAS INSTRUCCIONES ANTES DE INSTALAR LA BASE esta base está pensada para la instalación de acuerdo con el código eléctrico nacional y las regulaciones locales. Para asegurar conformidad completa con códigos y regulaciones locales, controle con su inspector eléctrico local antes de la instalación. Para prevenir descarga eléctrica, dé vuelta apagado a la electricidad en el rectángulo del fusible antes de proceder. Conserve estas instrucciones para la referencia del mantenimiento.

**INSTALLATION PROCEDURE FOR/PROCEDIMIENTO DE INSTALACION PARA: 8242HURMEX**

4. Insert RETAINING SPRING into large opening in MOUNTING RING as shown in FIGURE 5. Move spring down slot until secure against ceiling as shown in FIGURE 6. Repeat procedure until all RETAINING SPRINGS are used.

Inserte el RESORTE de RETENCIÓN en la apertura grande en ANILLO de MONTAJE según lo mostrado en el CUADRO 5. Mueva el resorte abajo ranura hasta que es seguro contra techo según lo mostrado en el CUADRO 6. Relance el procedimiento hasta que se utilizan todos los RESORTES de RETENCIÓN.

5. Insert BALLAST into opening and make necessary electrical connections, as shown in FIGURE 7. Push REFLECTOR into the MOUNTING RING, as shown in FIGURE 8, until flush with ceiling as shown in FIGURE 9.

Inserte el LASTRE en la apertura y haga las conexiones eléctricas necesarias, según lo mostrado en el CUADRO 7. Empuje el REFLECTOR en el ANILLO de MONTAJE, según lo mostrado en el CUADRO 8, hasta rubor con el techo según lo mostrado en el CUADRO 9.

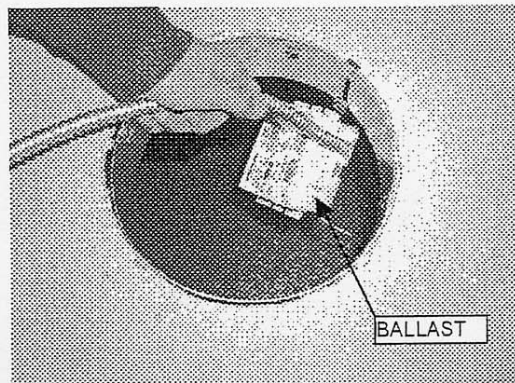


FIGURE 7 / CUADRO 7

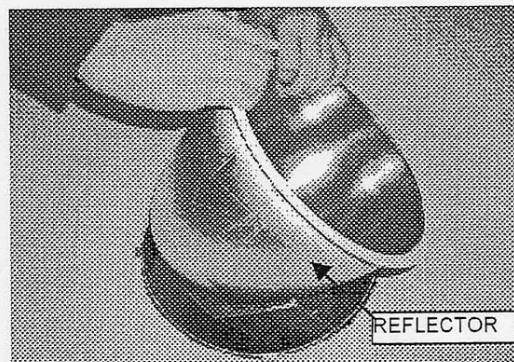


FIGURE 8 / CUADRO 8 )

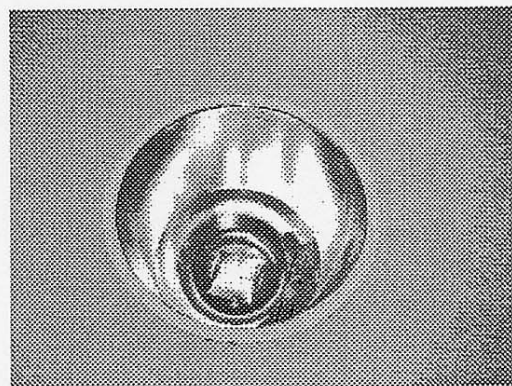


FIGURE 9 / CUADRO 9